

あなたを想う、プロになる

リニエ

おたより

2025

4月

APR

「創る楽しみ、生きる力」

「訪問の日が待ち遠しいんです。」そう話すのは、訪問看護を利用されているH様。元々大工のお仕事をされており、12年前に息子様がプレゼントしてくれた模型キットをきっかけに、模型づくりを始めました。最初は市販のキットを組み立てるだけでしたが、次第に自分で図面を描き、オリジナルの作品を作るようになりました。1/50サイズの家を、2週間から1ヶ月ほどかけて丁寧に仕上げます。こだわりは、ただ作るだけでなく「実際に住むことを想定して設計すること」。色を変えたり、内装に工夫を凝らしたり、独自のアレンジを加えることで、よりリアルな作品が生まれます。「気づいたら時間を忘れて夢中になっているんですよ。」と笑顔を見せてくださるH様。大工時代の経験を活かし、細部までこだわった設計をするのが楽しみのひとつだそうです。私たち看護師は健康チェックに加え、H様の体調の変化を見逃さないよう注意しながら訪問しています。貧血気味のため、食事のアドバイスも行っており一人暮らしのH様が安心して過ごせるよう、生活の様子にも気を配っています。何気ない会話の中で気持ちを整理し、安心して過ごせるよう寄り添うのも、訪問看護師ならではの役割です。訪問看護は、健康を見守るだけでなく、こうした「生きがい」を支える役割も果たしています。これからもご利用者の挑戦をそっと支えていきます。

リニエ訪問看護ステーション河内長野
看護師 磯崎 純子



スタッフ手作りの魚釣りゲームを開催しました。色とりどりの魚を目の前に、皆さま童心にかえたような表情で、夢中になって楽しんでおられました。竿を握る手に自然と力が入り、会話や笑顔もたくさん見られました。

今回のような活動は、楽しさだけでなく、手指の運動や周囲との交流を促すことも目的としています。今後も、心が動き、体も動くようなレクリエーションを工夫していきます。 介護職員 まつの

「つい夢中になって、大きな声のでちゃいました」
「こんなに笑ったの、久しぶりかも。楽しかったです」
「お祭りを思い出して、なんだか懐かしい気持ちになりました」



ご利用者から
感想を聞きました。

【instagram】



リエ看多機河内長野

〒586-0038 河内長野市上原西町25-1 tel: 0721-26-8383 fax: 0721-26-8384

看護の豆知識②

足の爪の役割

- ✓ 体を支えて安定させる
- ✓ 歩くときに指先に力をいれる働き

足元のケア、
見落としていませんか？

足の爪の切り方

- ① 爪はまっすぐ切る
- ② 両端の角の部分少し切り落とす



看護師 さかもと

One Point

入浴後など

爪が柔らかい状態で切りましょう。

リエ訪問看護ステーション河内長野

〒586-0038 河内長野市上原西町25-1 tel: 0721-26-8383 fax: 0721-26-8384

リエ訪問看護ステーション河内長野 サテライト富田林

〒584-0006 富田林市旭ヶ丘町12-14 tel: 0721-26-3100 fax: 0721-26-3200

【instagram】





春の訪れを感じ、季節の移ろいを楽しんでいただくことを目的に、今年も桜を楽しみました。淡いピンクの花びらが春の空に映え、きれいな桜を楽しむことができました。まず施設内にて、スタッフ手作りの「さくら弁当」を囲んで昼食をとりました。

桜にちなんだ彩り豊かなお弁当を楽しんだ後、午後からはPLの塔ふもとへ花見に出かけ、春のやわらかな風を感じながら、穏やかなひとときを過ごしました。来年も、より多くの方に春の季節を感じていただけるような花見の機会をつくっていきたいと思います。

介護職員 まつお

【ご利用者の感想】

- 「久しぶりに外で桜を見られてうれしかったです」
- 「桜弁当、とても美味しかった」
- 「外で感じる春の風が心地よかったです」

ご利用者から
感想を聞きました。



【instagram】



リニエ看多機美原

〒587-0043 堺市美原区青南台2-13-22 tel: 072-362-3033 fax: 072-362-3044

看護の豆知識②

足の爪の役割

- ✓ 体を支えて安定させる
- ✓ 歩くときに指先に力をいれる働き

足元のケア、
見落としていませんか？

足の爪の切り方

- ① 爪はまっすぐ切る
- ② 両端の角の部分を少し切り落とす



看護師 さかもと

One Point

入浴後など

爪が柔らかい状態で切りましょう。

【instagram】



リニエ訪問看護ステーション美原

〒587-0043 堺市美原区青南台2-13-22 tel: 072-362-7155 fax: 072-362-3044

リニエ訪問看護ステーション河内長野・サテライト富田林 Information

Q

アセスメントの際、看護師から
どんな提案や助言をもらえますか？

A:食欲不振や便秘、不眠といったお身体の不調やお薬のこと、介護者の体調、その他療養に関するお悩みなど、バイタルサインチェックや傾聴から、看護の視点でアドバイスさせていただきます。またリハビリを効果的にするためのアドバイスもさせていただきます。



看護師
(NS)

Q

自宅で安全に過ごすための工夫はできますか？



(PT・OT)

理学・作業療法士

A:自宅で安全に過ごすには、転倒を防ぐ環境整備が重要です。敷物をなくし、手すりやセンサーライトを設置すると安全性が高まります。浴室には滑り止めを設置し、椅子の高さを調整するのも有効です。運動習慣を取り入れ、歩行補助具や福祉用具を活用することも良いでしょう。定期的に環境を見直し、家族や支援者と連携しながら、安全な生活を支えていきましょう。

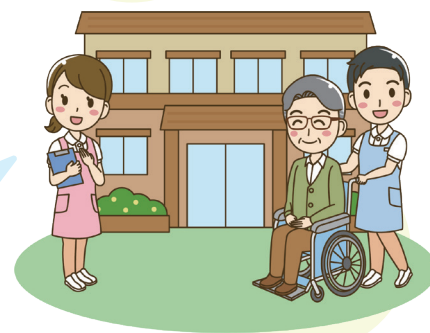
～看多機エピソード～

【ご家族のレスパイトとリハビリで介護負担を軽減】

元気なお母さんが脳梗塞でほぼ寝たきりになり、胃ろう造設となりました。

退院後の介護が不安でしたが、看多機を宿泊し、介護の練習やリハビリを受け、車イスで過ごせるようになりました。

介護に自信ができ、自宅でも過ごせるようになりました。



リニエ看多機河内長野

当事業所へご要望等がございましたら、電話もしくはQRコード(問い合わせフォーム)よりご連絡ください。

■リニエ訪問看護ステーション河内長野(旧:訪問看護ステーションかなえるはーと)
〒586-0038 河内長野市上原西町25-1 tel: 0721-26-8383 fax: 0721-26-8384

■リニエ訪問看護ステーション河内長野 サテライト富田林
(旧:訪問看護ステーションかなえるはーと サテライト富田林)
〒584-0006 富田林市旭ヶ丘町12-14 tel: 0721-26-3100 fax: 0721-26-3200



Linie

リニエ訪問看護ステーション美原 Information

Q

日頃の健康管理に加えて、独居の方の冷蔵庫内や生活環境の確認も行っていますか？

A: 安心して在宅での生活を続けられるよう、その時々の状態に応じた柔軟な対応を心がけています。

状況の変化に適切に対応し、必要に応じてケアマネージャー様へ報告を行いながら、より良い支援を提供できるよう努めています。



看護師
(NS)

Q

リハビリではご利用者の意欲を引き出してくれています。何か工夫している点がありますか？



(PT・OT)
理学・作業療法士

A: ご利用者の目標に合わせたリハビリを提案し、成功体験を積み重ねることで意欲が向上するよう取り組んでいます。また、生活に結びつく運動や楽しい雰囲気づくりを大切にし、ご家族とも連携しながら進めています。運動の選択肢を与え、自分で選ぶことや成果の見える化も意識しています。

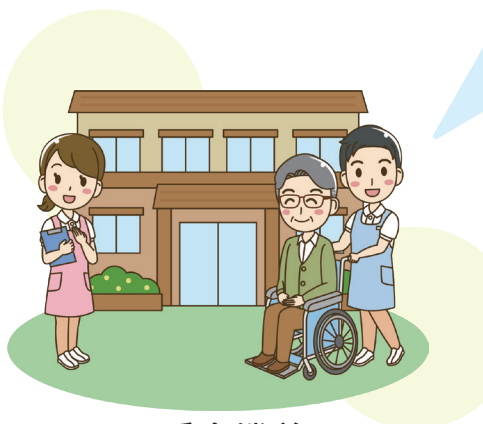
～看多機エピソード～

【退院後の中間施設として】

A: Aケアマネージャーが担当していた男性が脳出血後、半身麻痺やむせ込みがありました。

ご家族が介護に不安を抱えていたため、看多機で宿泊しながらリハビリ (PT・OT・ST) を受け、最終的に自宅での生活が可能になりました。

看多機卒業後は、再びAケアマネージャーのもとで居宅サービスを利用されています。



リニエ看多機美原

当事業所へご要望等がありましたら、

電話もしくはQRコード (問い合わせフォーム) よりご連絡ください。



■リニエ訪問看護ステーション美原

〒587-0043 堺市美原区青南台2-13-22 tel: 072-362-7155 fax: 072-362-3044

Linie