

あなたを想う、プロになる



リニエ

お

た

よ

り

2025

3月

MAR

「手芸を通じて広がる世界」

N様はクモ膜下出血の後遺症による失語症があり、言葉を思うように発することが難しい場面がありますが、手芸が大きな楽しみのひとつになっています。利き手である右手の動きに不自由さがあり、最初は針に糸を通すことすら困難でしたが、それでも諦めずに「もっと上手になりたい」という思いで取り組み、少しずつできることを増やし、多くの作品を作り上げてこられました。手芸を始めたきっかけは、言語の集団リハビリで出会った方のすすめでした。最初は思うように進まないこともありましたが、次第に手芸の楽しさや達成感を感じ、ティッシュBOXやペットボトルカバーにはじまり、今では刺繍にも挑戦し、アイデアを形にしています。手芸を通じて手の動きが鍛えられるだけでなく、「ステッチ」といった手芸ならではの言葉にも自然と触れるようになり、リハビリの会話も広がりました。N様から手芸の言葉を教えていただくことがあり、そのやり取りがリハビリにもつながっています。N様の姿からは「できることはまだまだたくさんある」「挑戦し続ければ必ず変化がある」という強いメッセージが伝わります。小さな挑戦を続けることで、新しい喜びを感じられるのだと気づかされます。

リニエ訪問看護ステーション河内長野
言語聴覚士 中原 典子

炊飯器でチョコレートケーキ

Linie

ご利用者の皆さまに季節のイベントを楽しんでいただきながら、手を動かす機会を大切にしています。今回はバレンタインにちなんで、炊飯器で作るチョコレートケーキに挑戦しました。材料を混ぜるところから皆さまと一緒に進めましたが、なかなか焼き上がらずドキドキした場面もありました。それでも、「もう少し待ってみよう」と励まし合いながら見守り、無事にふっくら焼き上がりました。



出来立てのケーキを囲んで「甘くて美味しいね」と笑顔があふれるひとときに。みんなで協力して作る楽しさ、達成感を感じながら、温かい時間を共有しました。これからも、ご利用者の皆さまが「ここに来ると楽しい」と思える施設を作っていきます。

看護師 あまの

【instagram】



リエ看多機河内長野

〒586-0038 河内長野市上原西町25-1 tel: 0721-26-8383 fax: 0721-26-8384

自宅でできるリハビリ②

自律神経を整える

3月は気温や気圧の変化が大きく、自律神経が乱れやすい季節です。春先に起こりやすい倦怠感・頭痛・めまい・眠気・冷えなどの症状を軽減します。背骨を動かす、呼吸をしやすくして、自律神経を整えます。

理学療法士 はなさか

One Point

②、③、④は胸をはって、深く息を吸うのがコツです。

※首や肩の痛みに注意してください。

※運動について、ご不明な点がございましたら、お気軽に担当者までお問合せください。



息をはきながら
背中を丸める



両手を体の横に
広げながら
息を吸う



ひじを肩位置で
引きながら
息を吸う



ひじを肩位置より
上に上げながら
息を吸う

※①→②→①→③→①→④→①を2～3回行う

リエ訪問看護ステーション河内長野

〒586-0038 河内長野市上原西町25-1 tel: 0721-26-8383 fax: 0721-26-8384

リエ訪問看護ステーション河内長野 サテライト富田林

〒584-0006 富田林市旭ヶ丘町12-14 tel: 0721-26-3100 fax: 0721-26-3200

【instagram】





2月3日、節分の集いを開催しスタッフが鬼の格好をして登場しました。節分ならではのにぎやかな雰囲気を出し、ゲームではダンボールで作成した鬼の顔やお福様の顔、さらにお腹に穴が開いた箱を使い、ご利用者とスタッフが一緒に挑戦しました。ボールを穴に目掛けて投げたり、ボールで顔を落とすことを狙い、皆さまで楽しく競い合いました。

リニエ看多機美原では季節を感じていただける料理を大切にしており、職員手作りの恵方巻きや鯛のからあげが大好評でした。皆さまから「美味しい」という声があふれ、食事を通じて季節感を感じていただけました。これからも季節を感じる行事を大切に、楽しさと温かさが溢れる環境で、皆さまをお迎えます。

介護職員 ほんま

[instagram]



リニエ看多機美原

〒587-0043 堺市美原区青南台2-13-22 tel: 072-362-3033 fax: 072-362-3044

自宅でできるリハビリ②

自律神経を整える

3月は気温や気圧の変化が大きく、自律神経が乱れやすい季節です。春先に起こりやすい倦怠感・頭痛・めまい・眠気・冷えなどの症状を軽減します。背骨を動かす、呼吸をしやすくして、自律神経を整えます。

理学療法士 はなさか

One Point

②、③、④は胸をはって、深く息を吸うのがコツです。

※首や肩の痛みに注意してください。

※運動について、ご不明な点がございましたら、お気軽に担当者までお問合せください。



※①→②→①→③→①→④→①を2～3回行う

[instagram]



リニエ訪問看護ステーション美原

〒587-0043 堺市美原区青南台2-13-22 tel: 072-362-7155 fax: 072-362-3044

リニエ訪問看護ステーション河内長野・サテライト富田林 Information

当事業所では、看護師、理学療法士、作業療法士、言語聴覚士が一丸となり、**予防から看取りまで**、地域の皆さまの生活を支えることを目指しています。

難病や重度の方、ターミナル期の方々も安心して生活を続けられるよう、他職種が連携し、包括的なサポートを行っています。

新たに看護師が入职し、
より一層サービスの充実に
努めていきます。
まずはご相談ください。



看護師
(NS)

2025年3月1日現在

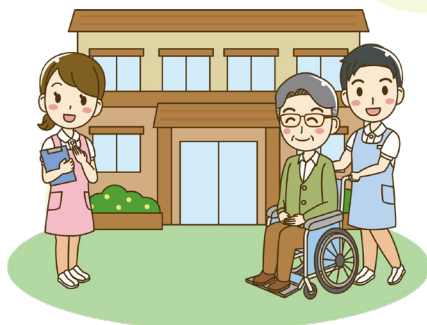
療法士多数在籍!
全ての曜日に対応可能です。
4月に**女性療法士**が
入职予定です。

理学・作業療法士
(PT・OT)



言語聴覚士は
火曜日・木曜日・金曜日・土曜日
対応可能です。
時間や地域の詳細はお気軽に
お問い合わせください。

言語聴覚士
(ST)



短期利用(緊急ショート)は、
他事業所のケアマネジャー様の
プラン内をご利用いただけます。
医療的ケアが必要な方の**ショート先の**
1つとして、ご検討・ご相談ください。
3月は比較的**空き**があります。

リニエ看多機河内長野

【instagram】

■リニエ訪問看護ステーション河内長野(旧:訪問看護ステーションかなえるはーと)
〒586-0038 河内長野市上原西町25-1 tel: 0721-26-8383 fax: 0721-26-8384

■リニエ訪問看護ステーション河内長野 サテライト富田林
(旧:訪問看護ステーションかなえるはーと サテライト富田林)

〒584-0006 富田林市旭ヶ丘町12-14 tel: 0721-26-3100 fax: 0721-26-3200



Linie

リニエ訪問看護ステーション美原 Information

当事業所では、看護師、理学療法士、作業療法士が一丸となり、**予防から看取り**まで、地域の皆さまの生活を支えることを目指しています。
難病や重度の方、ターミナル期の方々も安心して生活を続けられるよう、他職種が連携し、包括的なサポートを行っています。

2025年3月1日現在

「ご利用者の想いを支援する」が
私たちの使命です。
住み慣れた家で、健康面の不安や
困りごとでも安心してご相談ください。
ご利用者のペースで、丁寧にサポートします。



看護師
(NS)

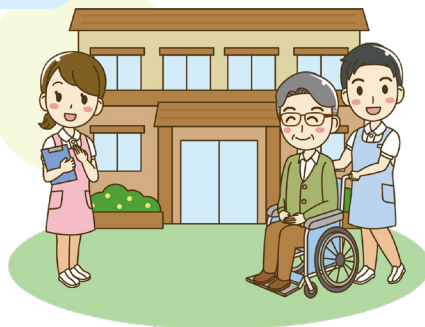
3月より専属の
理学療法士が加わり、
リハビリ支援が
さらに充実します。

理学・作業療法士
(PT・OT)



退院後、体調が落ち着くまで
看多機を利用し、
その後、**元の居宅**に戻っていただくという
利用方法もございます。

リニエ看多機美原



【instagram】



■リニエ訪問看護ステーション美原

〒587-0043 堺市美原区青南台2-13-22 tel: 072-362-7155 fax: 072-362-3044

Linie